



電気通信大学
学生宿舎

UEC-Port

ドーム友達 / ドーム絆

The University of Electro-Communications
Student Dormitories



人と人、人と自然、人と社会、
人と人工物が創り出す
豊かな総合コミュニケーション科学の
発着点の場

Dorm Tomodachi

Dorm Kizuna



UEC Port

100th ANNIVERSARY CAMPUS UEC Port

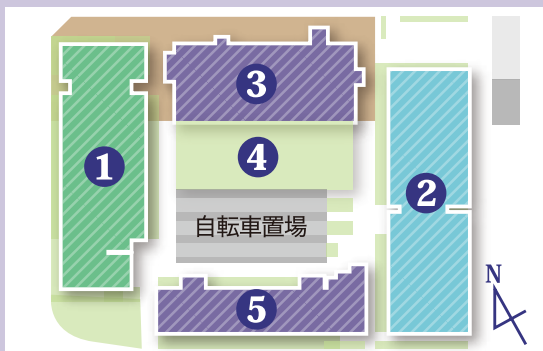
電気通信大学100周年記念キャンパス施設

電気通信大学は、100周年キャンパスとして、調布キャンパス南側に新施設UEC Portを整備しました。UEC Portとは、「Unique & Exciting Campusの港」を意味し、電気通信大学を訪れる全ての人々にとっての玄関であると共に、大学が目指す、人と人、人と自然、人と社会、人と人工物が創り出す豊かな総合コミュニケーション科学の発着点の場であり続けるという思いを込めて命名されています。

本事業は、民間が有するノウハウ、企画力を活用することにより大学財政負担を軽減しつつ、良質かつ安全、安心な施設を整備し、長期安定した維持管理・運営等のサービスを安価な料金で学生等に提供するものです。



〒182-0026
東京都調布市
小島町1-1-1



- ① ドーム友達(学生宿舎)
- ② ドーム絆(学生宿舎)
- ③ UECアライアンスセンター
(共同研究施設・コンビニエンスストア)
- ④ 交流広場
- ⑤ UECポートロッジ
(職員宿舎)

③ 100周年記念ホール (UECアライアンスセンター内)



UEC Portの100周年記念ホールはUECアライアンスセンターの1階に設置され、施設内における集会や研究発表会、講演会などに利用できます。

③ コンビニエンスストア併設 (UECアライアンスセンター内)



UECアライアンスセンター 1階にはコンビニエンスストアがあります。イトインコーナーあり。品ぞろえが特徴的で、「電子部品」コーナーがあります。地場の食材や日用品も充実。

④ 交流広場



UEC Portの中庭(交流広場)は、施設の利用者や大学関係者、一般の方々が気軽に交流できるスペースとして開放されています。

学生
宿舎

ドーム友達 ドーム絆

Dorm Tomodachi

Dorm Kizuna

詳しくは 3 ページへ

詳しくは 5 ページへ

電気通信大学は、2018年に創立100周年を迎えました。
これを記念して、2017年、UEC Port内に日本人学生と留学生との
活発な交流を図るため、「ドーム友達」「ドーム絆」を設立しました。

POINT 1

グローバルな感覚と能力を身につける。

様々な国籍や文化を持った留学生と共に学び生活することで、国際感覚が自然と身に付き、グローバル化した社会で活躍するための基礎的な能力を身につけることができます。



POINT 2

安心・安全の学生生活を送る。

安心して学生生活を送れるように、管理人・管理会社・警備会社など複数の目でUEC Port全体を見守っています。
防犯カメラ、オートロック、1階には防犯サッシ・防犯ガラスが設置され、信頼できるセキュリティ体制が365日24時間途切れることなく学生生活をサポートします。



POINT 3

コミュニケーションスペースを活用する。

大学のキャンパス内にあるので、学生から講師、その他さまざまな関係者との交流の場を提供。「交流広場」や「100周年記念ホール」「UECアライアンスセンター」など、身近な場所で、自分自身を成長させるチャンスを見つけることができます。



ドーム友達

Dorm Tomodachi

防犯
設備
充実

広々
居室

収納
充実

広々とした居室とシェアハウス感覚の共用部が魅力

7.4帖ある広々とした居室は鍵付の扉でプライベート空間を確保。

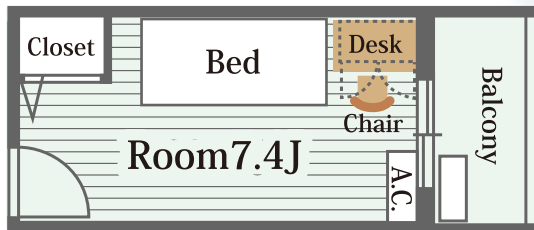
快適な学生生活を送ることが出来ます。各個室は遮音性の高い壁を採用しています。

共用ラウンジやシェアキッチンでは入居者同士の交流を深めることができます。

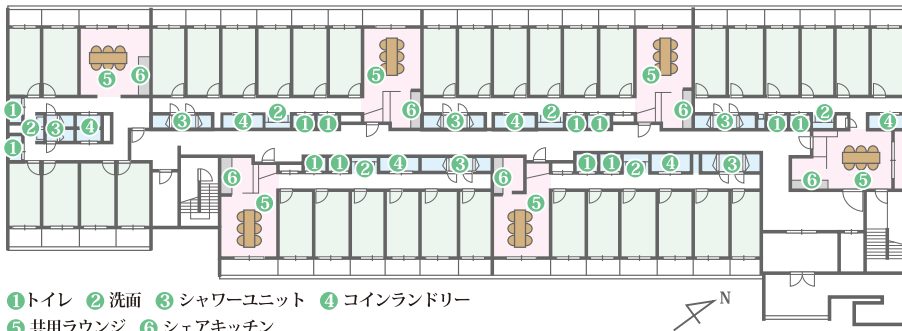


間取図

1Rタイプ 12.0㎡



平面図



Details

家賃: 37,700円

・共益費 3,000円/月 ・敷金 40,700円
・契約年数 1~2年 ※定期建物賃貸借契約

◆完成: 2017年3月
◆構造: 鉄筋コンクリート造5階 ◆部屋数: 全180室

その他の条件

・契約の際は連帯保証人もしくは指定する保証会社との契約が必要です。
・別途火災保険及び個人賠償責任保険への加入が必須となります。
・インターネット専用回線(925円/月(税別)): 任意
・家賃等引落手数料(300円/月(税別))
・駐輪場使用料(272円/月(税別)): 任意
・ユニット部分の公共料金(電気・ガス・水道)はユニット入居者で按分されます。
・各居室の電気代は各入居者の負担となります。

※2020年6月現在の条件になります。入居条件は予告なしに変更となる可能性がございます。予めご承知ください。

共用
設備

オートロック/防犯カメラ/宅配BOX(アライアンスセンター 1F)
コインランドリー/共用ラウンジ/シェアキッチン/シャワーユニット
独立洗面化粧台(シャンプードレッサー付)/モニター付インターフォン
温水洗浄便座/5F女子専用フロア(フロアセキュリティ)
エレベーター(防犯カメラ付)/集合ポスト(アライアンスセンター 1F)/駐輪場(屋根付・任意)

専有
設備

ベッド/デスク/チェア
クローゼット/吊棚/エアコン
防犯サッシ(1Fのみ)
インターネット専用回線(任意)

ドーム友達

6

GOOD POINTS

セキュリティ設備充実

エントランスはオートロック、防犯カメラで不審者の侵入をガード。ユニットのモニター付インターフォン・暗証番号式キーで防犯も安心です。



コインランドリー

各ユニット内に洗濯機と乾燥機が設置されています。乾燥機は室内に干したくない時や、梅雨時期に大変重宝します。



共用ラウンジ

各ユニット内のスペースにダイニングテーブルとチェアが設置されています。食事や憩いの場として利用されています。





デスク&チェア備付だからすぐに生活スタート!



ベッド下収納+クローゼット+吊棚でスペース充実



ピクチャーレールがついていて便利



共用部には独立洗面化粧台あり!

入居者INTERVIEW

Q. 学校生活や授業はどうですか?

電通大には通常よりも早い時期に研究室に入れるプログラムがあるので、希望の研究ができるように、毎日勉強しています。また、演劇サークルにも入りました。今度、主役を任されたしまった(笑)ので、一生懸命頑張ります。

Q. 寮生活はどうですか?

ここに住み始めてから初めて料理をするようになり、今では趣味の一つになりました。自分でアイスクリームまで作っています。ドーム友達のキッチンも広くて、大変使いやすくて満足しています!先日は、自分の誕生日にケーキを作ってみんなにふるまいました。



一日のタイムスケジュール

- 7:00 起床
- 7:15 朝食
- 7:45 勉強(予習)
- 9:00 午前授業
- 12:10 昼食
- 13:00 午後授業
- 16:30 サークル活動
- 19:30 勉強(復習)
- 22:00 帰宅・夕食
- 23:00 シャワー
- 24:00 就寝

学校まで近いので朝予習の時間がとれる!

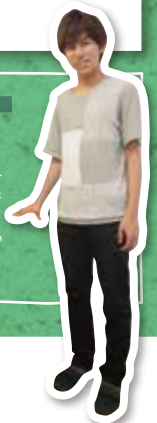
午後授業のあるときは弁当持参♪

外食はほぼなし! 自炊が基本

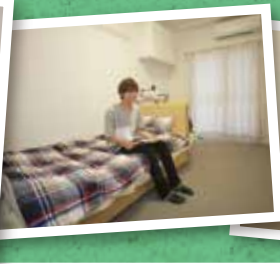


入居を考えている人へメッセージ

キッチンが広いので、料理好きの人や自炊をしてみようと思っている人にオススメです! 食事は一人で食べるよりもみんなで食べた方が楽しいですよ。



シェアキッチン活用してます!



勉強中

シェアキッチン

IHコンロ付のシェアキッチンは作業スペースも広々! 友達と一緒にクッキングを楽しめますよ。



シャワーユニット

短時間で入浴できるシャワーユニットなので、混み合うこともありません。



温水洗浄便座

冬でも暖かな便座で快適に。衛生面でもうれしい設備です。



ドーム絆

Dorm Kizuna

防犯
設備
充実

個室内
シャワー
ユニット

個室内
キッチン

清潔感のあるプライベートルームでくつろぐ

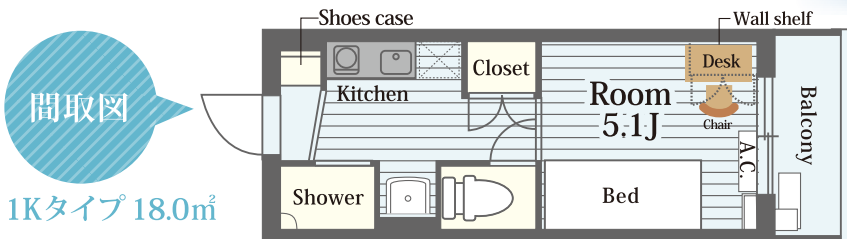
1Kタイプの個室内には、シャワーユニット、トイレ、キッチンを設けています。

トイレは温水洗浄便座だから衛生的。

クローゼットはスーツケースも収納できるサイズで、

吊棚と併用すれば収納には困りません。

また、遮音性の高い壁を採用しています。



Details

家賃：42,700円

・共益費 5,000円/月 ・敷金 47,700円
・契約年数 1～2年 ※定期建物賃貸借契約

◆完成：2017年3月

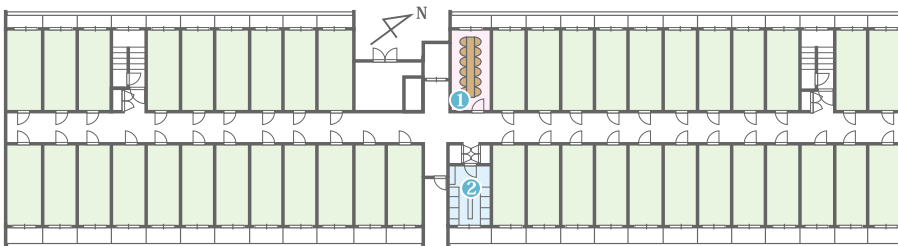
◆構造：鉄筋コンクリート造5階 ◆部屋数：全220室

その他の条件

- ・契約の際は連帯保証人もしくは指定する保証会社との契約が必要です。
- ・別途火災保険及び個人賠償責任保険への加入が必須となります。
- ・インターネット専用回線(925円/月(税別))：任意
- ・家賃等引落手数料(300円/月(税別))
- ・駐輪場使用料(272円/月(税別))：任意
- ・公共料金(電気・ガス・水道)は入居者負担となります。

※2020年6月現在の条件になります。入居条件は予告なしに変更となる
可能性がございます。予めご承知ください。

平面図



① ラウンジ (談話室) ② コインランドリー

共用設備

オートロック/防犯カメラ/宅配BOX(アライアンスセンター 1F)
コインランドリー/ラウンジ(談話室)/
独立洗面化粧台(シャンプードレッサー付 ※5F女子専用フロアのみ)
5F女子専用フロア(フロアセキュリティー)/エレベーター(防犯カメラ付)
集合ポスト(アライアンスセンター 1F)/駐輪場(屋根付・任意)

専有設備

モニター付インターフォン/ベッド
デスク/チェア/シャワーユニット
クローゼット/吊棚/温水洗浄便座
エアコン/防犯サッシ(1Fのみ)
インターネット専用回線(任意)

ドーム絆

6

GOOD POINTS

セキュリティ設備充実

エントランスはオートロック、防犯カメラで不審者の侵入をガード。室内のモニター付インターフォンで来客を確認できます。



コインランドリー

各階にランドリー室があります。洗濯機と乾燥機が設置されています。梅雨時は重宝します。



ラウンジ(談話室)

各階にあり、自由に使うことができます。友達同士で使ったり、個人で勉強のために使ったり…使い方は自由です。





デスク&チェア備付だからすぐに生活スタート!



ひとり暮らしにちょうどいいIHキッチン



温水洗浄便座



女子専用フロア居室には独立洗面化粧台有

入居者INTERVIEW

Q. 学校生活や授業はどうですか？

課題が多くて毎日大変です。毎週課題の提出に追われています。サークルは中学の時からやっている吹奏楽と、友達と一緒に演劇に入りました。

Q. この寮を選んだ理由は？

受験が終わって、いざ探し始めたら、条件に合う部屋がなかなか見つかりませんでした。この寮は、入学の手続きに来た時に初めて知りました。新しくきれいな、家賃もお手頃なのでこの寮に決めました！



一日のタイムスケジュール

- 6:00 起床
- 7:00 朝食
- 8:00 勉強
- 9:00 午前授業
- 12:10 昼食
- 13:00 午後授業
- 18:00 サークル活動
- 21:00 帰宅・夕食
- 22:00 勉強
- 24:00 就寝

大学に近いから遅刻の心配もナシ!

アライアンスセンターのコンビニ、重宝してます



入居を考えている人へメッセージ

ひとり暮らしで困ったことがあっても、すぐ近くにおなじ大学の友達が大勢いて、とても心強いです。特に、はじめてひとり暮らしをやる新1年生にはオススメです!



リラックスタイム♪



気分を変えて談話室で勉強



個室キッチン

個室それぞれにIHキッチンを完備。火の元の心配も少ないので、自炊派にお勧めです。



個室シャワーユニット

学生の多くは毎日シャワーを利用します。掃除しやすく清潔に保つことができます。



吊棚&ベッド下収納

ベッドには収納機能があり、クローゼットや吊棚と併用すれば荷物が増えてもすっきりと収納できます。



ショッピングやお出かけに交通の便の良い「調布駅」周辺は学生に人気です。



1



西友(スーパー)
徒歩7分

2



PARCO(ショッピングセンター)
徒歩7分

3



真光書店ビル(商業・医療ビル)
徒歩7分

4



天神通り商店街(商店街)
徒歩7分

5



**トリエキ京王調布
(家電量販店、映画館、専門店館)**
徒歩9分

6

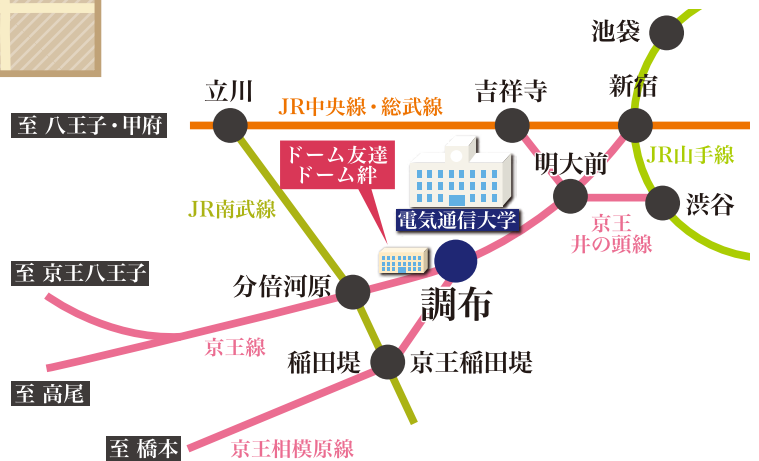


オーケー(スーパー)
徒歩3分

※徒歩…80m/分、自転車…240m/分で算出しています。

交通アクセス Access

- ◆大学西門(交番横門)まで 徒歩 **1**分
- ◆大学正門まで 徒歩 **3**分
- ◆京王線調布駅まで 徒歩 **9**分
- ◆調布駅⇒新宿駅 電車利用 **17**分



株式会社ジェイ・エス・ビー UEC Port学生宿舎係
uec100@jsb-g.co.jp

UEC Port管理人室(UECアライアンスセンター1階)
TEL:042-429-3170(年中無休 8:30 ~ 17:00)

電気通信大学 学生寮ホームページ
<https://www.uec.ac.jp/campus/welfare/>
ドーム友達・ドーム絆 特設ページ <https://unilife.co.jp/pr/uec/>

国立大学法人
UEC TOKYO 電気通信大学
〒182-8585 東京都調布市調布ヶ丘1丁目5-1

事業者 **三菱倉庫**
三菱倉庫株式会社
学生マンションから、共生創造企業へ。

維持管理・運営 **株式会社ジェイ・エス・ビー**
UnLife ジェイ・エス・ビーグループ

※本パンフレットは2020年6月17日現在の状況を記載したものです。最新の状況は電気通信大学学生寮のwebサイトをご確認ください。

株式会社ジェイ・エス・ビー 国土交通大臣(第)5032号<仲介> 広告有効期限2021年3月31日 S16294